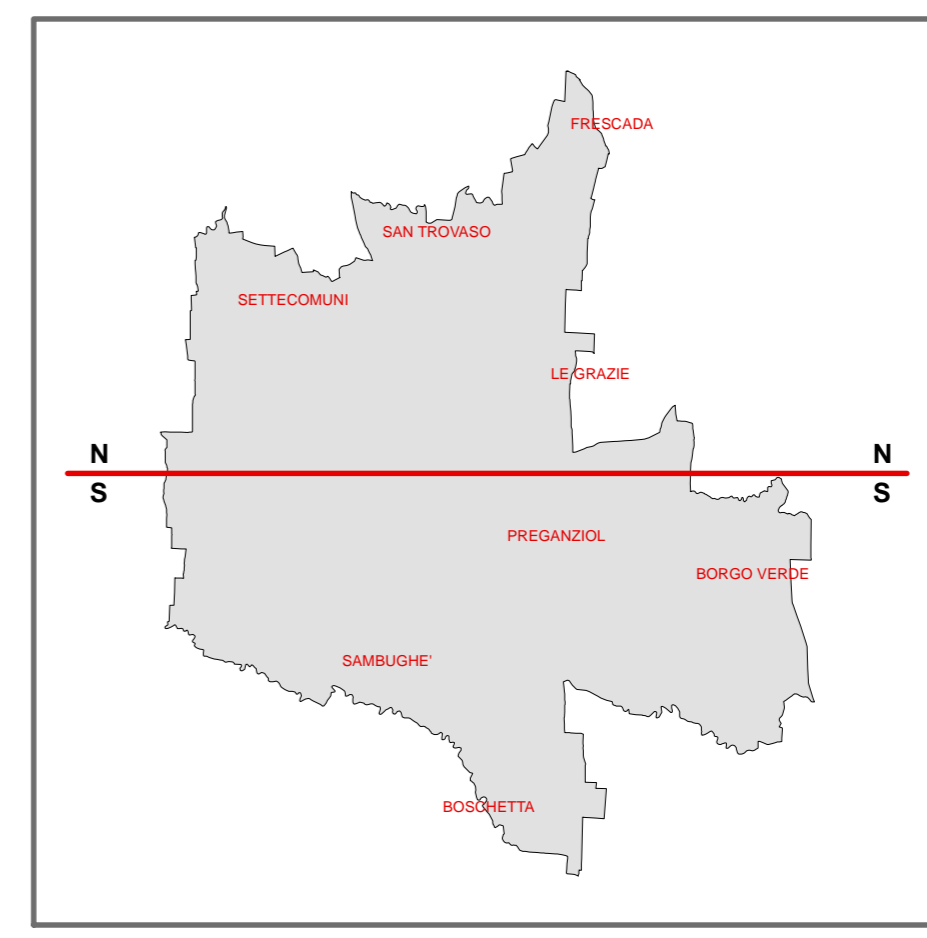




Centri abitati e perimetrazione del centro urbano
 Regolamento Regionale n° 1 del 21.06.2013 "Indirizzi per lo sviluppo del sistema commerciale (art. 4 LR 28.12.2012, n.50 "Politiche per lo sviluppo del sistema commerciale nella Regione del Veneto)".

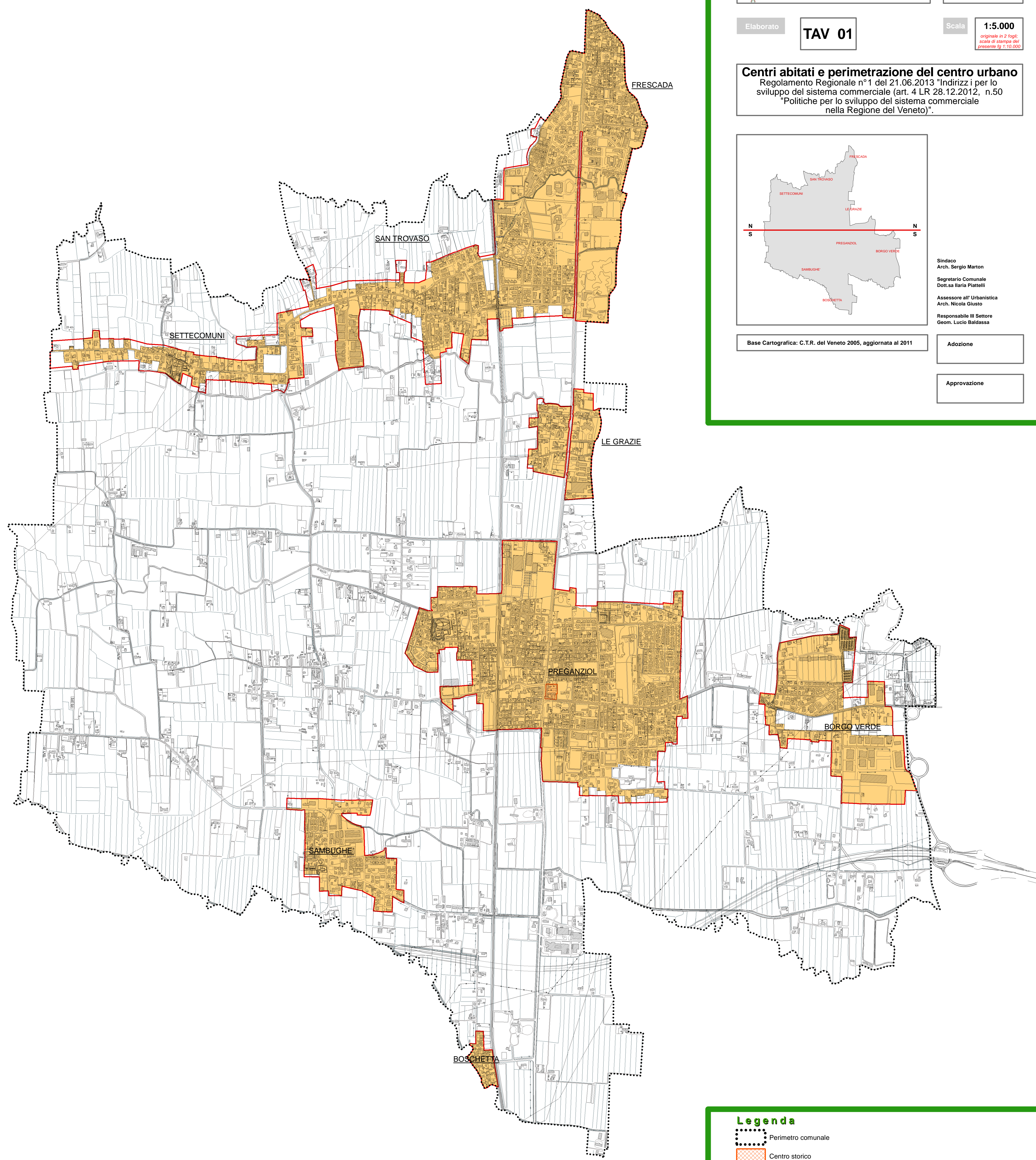


Base Cartografica: C.T.R. del Veneto 2005, aggiornata al 2011

Sindaco
 Arch. Sergio Marton
 Segretario Comunale
 Dott.ssa Ilaria Piattelli
 Assessore all'Urbanistica
 Arch. Nicola Giusto
 Responsabile III Settore
 Geom. Lucio Baldassa

Adozione

Approvazione



Legenda

- Perimetro comunale
- Centro storico
- Centro urbano
- Centro abitato